

LABORATÓRIO  
**CITOLAB**



**PORTFÓLIO**



# O LABORATÓRIO

## HISTÓRICO

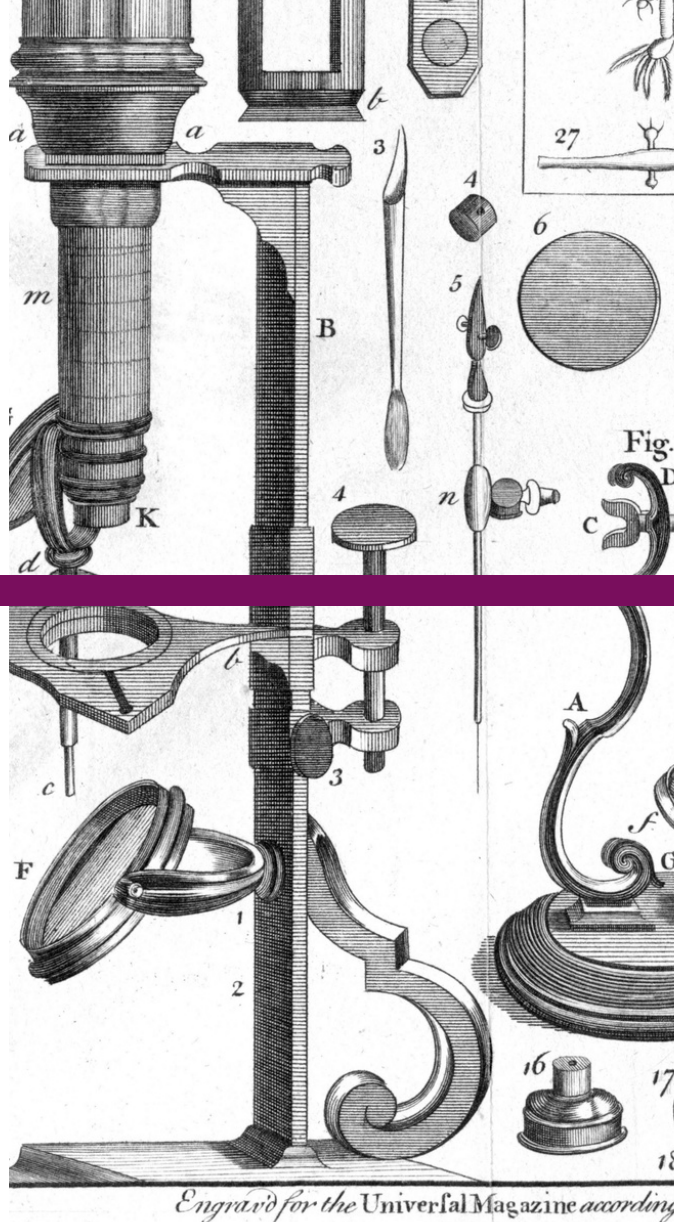
**F**undado em 1992, o Laboratório Citolab nasceu da vontade em proporcionar ao meio médico e população curitibana, um serviço diferenciado em Patologia.

Onde, muito mais que realizar um exame dentro do maior rigor técnico e científico, o contato respeitoso com médicos requisitantes e ações logísticas facilitadoras contribuíssem de fato, para melhorar o atendimento dos pacientes.

## QUALIDADE, CONFIANÇA & TRADIÇÃO

Focado neste objetivo, o Laboratório Citolab foi, ao longo destes trinta anos, conquistando a confiança da comunidade.

E tornando-se parceiro de diversos serviços clínico-hospitalares da cidade e da região, inevitavelmente acomodou-se neste patamar.



Porém, no ano de 2018, uma cisão societária, extremamente providencial e salutar para a empresa, propiciou a gestão diferenciada e dinâmica da sócia remanescente.

Dra. Mara Segalla, médica patologista, com MBA em gestão na FGV, implantou inúmeros novos processos com total sucesso.

Isso fez com que o Laboratório, sem perder a tradição de qualidade em seus resultados, renascesse e, renovado, atendesse brilhantemente um mercado, cada vez mais exigente e competitivo.





# A ESTRUTURA

800 M<sup>2</sup>

Este foi completamente reformado preservando as características externas originais e adaptando o interior com tecnologia disponível para as necessidades atuais.

Hoje, abriga a recepção, áreas apropriadas à coleta de amostras e toda a área técnica e parque de equipamentos do laboratório.

## SOLIDEZ & SEGURANÇA

O segundo, menor, com espaço idealizado para arquivo, depósito e almoxarifado. E o terceiro, de dois pavimentos, onde fica a sede administrativa, setor de diagnose e área de descanso e lazer dos colaboradores.

Setores técnicos individualizados garantem a segurança e biocontrole. Neles todos os ambientes foram climatizados dentro das mais rigorosas normas de biossegurança e dotados de moderno sistema de exaustão, prevenção de incêndio e acidentes.

**E**sta fase de renovação iniciou-se com o projeto e construção de uma nova sede; ampla, moderna e adequada, inaugurada já no ano de 2019

São mais de 800m<sup>2</sup>, em pleno bairro Batel, para abrigar as áreas técnicas, administrativas, de guarda e arquivo biológico e almoxarifado.

A nova sede é composta do conjunto de três imóveis; o primeiro, data da metade do século passado, um casario de esquina.

# PROCESSOS & LOGÍSTICA

INTELIGENTE

**L**audos completos em 48 a 72 horas para amostras de rotina já é uma realidade no Citolab Laboratório.

Uma cadeia de eventos, extremamente eficaz permite que se obtenha um exame de imuno-histoquímica devidamente laudado, com técnica 100% automatizada em prazo mínimo.

## AGILIDADE & PRAZOS MÍNIMOS

A implantação do serviço de logística Citolab, 24 horas, com biocondutores certificados, atende os consultórios clínicas e hospitais parceiros na busca de amostras ou exames e entrega de materiais rotineiros ou especiais para acondicionamento.



A distribuição de packs exclusivos para as diversas especialidades, com fixadores especiais e tamponados garantem a qualidade das amostras.

Tecnologias laboratoriais de ponta e equipe treinada proporcionam antecipação de resultados dos casos críticos.

A disponibilização de exclusivo e gratuito aplicativo APPcitolab permite a obtenção de resultados em tempo real, além da disponibilidade dos mesmos on line, via email ou cópia física.



# STAFF

## NOSSO DIFERENCIAL

**A** obtenção da qualidade em nosso laboratório começa com a experiência e formação do excepcional de nosso corpo clínico.

Nossa equipe médica é altamente qualificada, experiente e dedicada; cujos serviços fornecem resultados diagnósticos precisos, ágeis e de qualidade.

## EFICIÊNCIA & RESPONSABILIDADE

Acessibilidade aos patologistas diagnosticistas é um diferencial de nosso staff, bem como, pró-atividade para discussão de casos pertinentes / comunicação ou sugestão da necessidade de testes adicionais.

Coordenando núcleos de especialidades reconhecidas, possibilitam consultoria com experts, com total benefício ao paciente.



A ética, o respeito e a integração, bases da relação entre esses membros, se refletem na construção permanente de novos saberes e na sinergia com os valores institucionais de eficiência com responsabilidade.



**Dra. Mara R R Correa Segalla**  
Médica Patologista  
Citopatologista / RQE 2459/450  
Perita Legista / RQE 2590  
Diretora Técnica  
CRM 10183

# STAFF

## NOSSO DIFERENCIAL



**Dra. Juliana Elizabeth Jung, PhD.**  
Dermatopatologista  
Citopatologista  
CRMPR 1995 /  
RQE 15021/21385



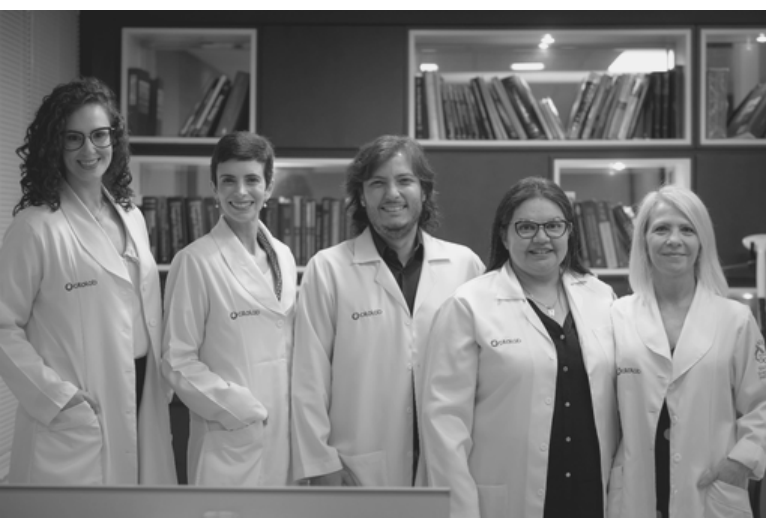
**Dr. Eduardo Morais de Castro, PhD.**  
Médico Patologista  
CRM 34576 / RQE 19116



**Dra. Raquel Wal, MSc.**  
Médica Patologista/  
Citopatologista  
CRM 12214 / RQE 6440



**Dra. Melyssa Grignet Ribeiro -**  
Médica Patologista  
CRM 33090 / RQE 24225

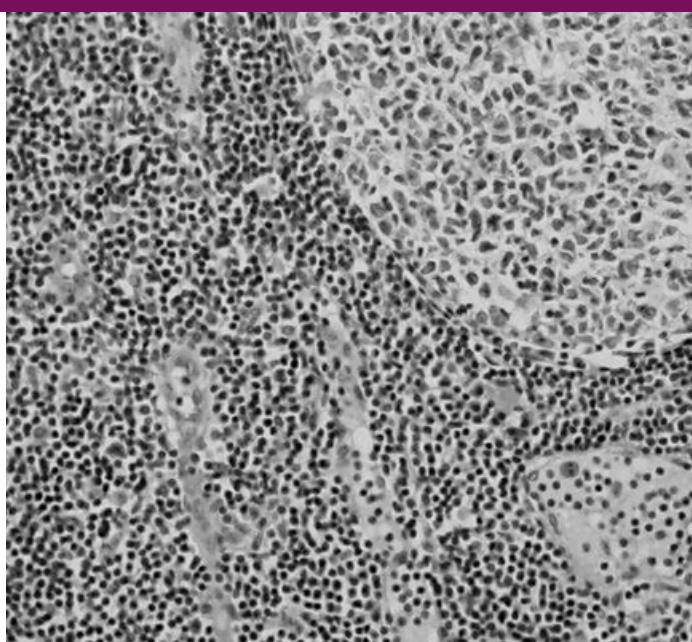
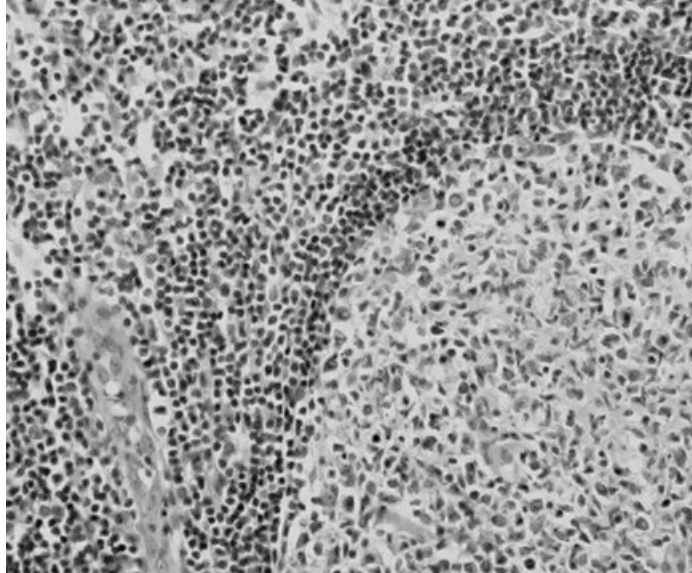


### Médicos patologistas

Atender com excelência os colegas médicos que confiam seus pacientes ao Citolab é uma das tarefas essenciais dos seu corpo clínico.

Composto por profissionais altamente qualificados; são especialistas, mestres e doutores; absolutamente preparados para prestar o melhor atendimento.





# A PATOLOGIA

## CIRÚRGICA E MOLECULAR

Para cada subespecialidade em medicina ou cirurgia, existe uma contraparte na Patologia, ajudando a fazer o diagnóstico correto.

Com este propósito o Citolab criou Núcleos de Especialidades coordenadas por especialistas, que proporcionam uma alta resolutividade, facilitando sobremaneira a orientação precisa e o tratamento rápido e eficaz do paciente.

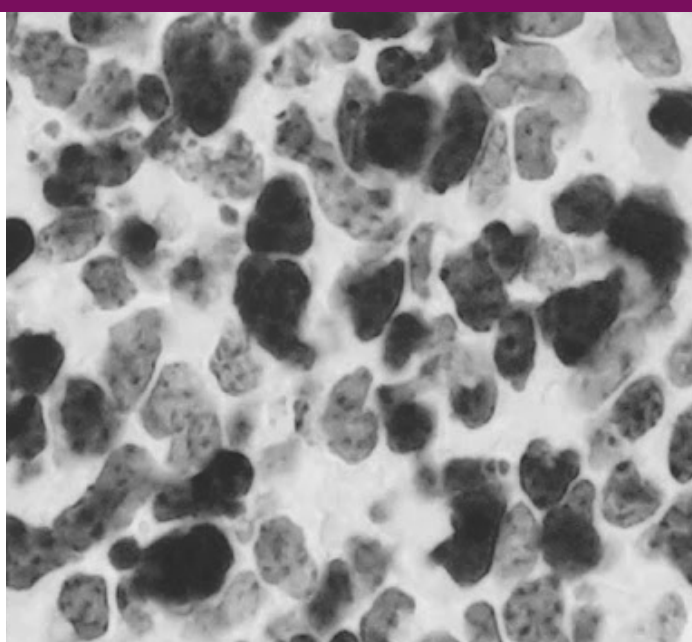
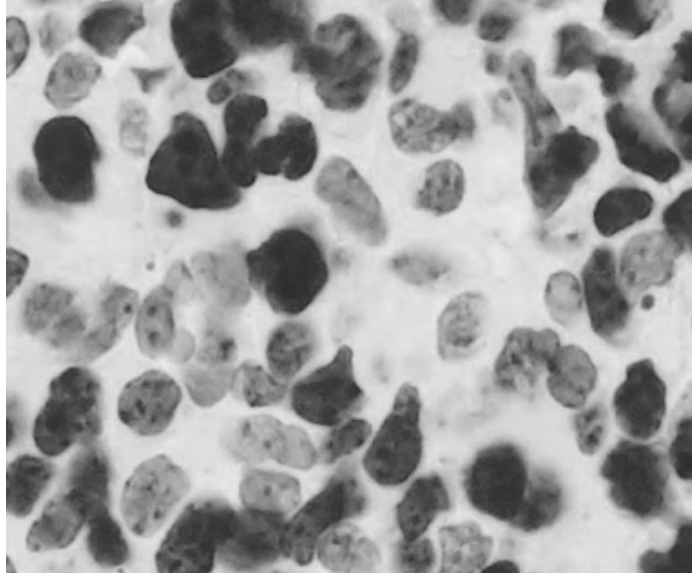
**A** Patologia como arte de decifrar o diferente precisa tanto para o caso mais singular, como o mais complexo de ferramentas inusitadas; o simples já não basta.

Para isso, hoje, o Citolab usa além das modalidades macroscópicas e microscópicas, também técnicas imunológicas, genéticas e moleculares para determinar a presença de doenças e frequentemente trabalha em estreita colaboração com cirurgiões, radiologistas e oncologistas.

## EXCELÊNCIA & RESOLUTIVIDADE

### **Especialidades Citolab**

Nefropatologia;  
Citopatologia  
Dermatopatologia  
Ginecopatologia  
Patologia Mamária  
Patologia bucomaxilofacial;  
Patologia de autópsia  
Uropatologia  
Gastrointestinal



# A PATOLOGIA CIRÚRGICA E MOLECULAR

Resultados que habitualmente recebem prazos de 20 ou trinta dias, são liberados em até 72 horas e de forma precisa e satisfatória.

Este serviço ágil é oferecido a vários Laboratório da capital e interior do estado, que tem no Citolab, parceiro fiel para suas necessidades técnicas de Imunoistoquímica.

**P**ara total segurança dos processos, o Citolab dispõe de Laboratório próprio para exames imunoistoquímicos.

Diferencial crucial com muitos serviços de Patologia da capital e região, que dependem de apoio externo para suas demandas.

Dispor de uma estrutura própria, completa e moderna de Imunoistoquímica, um banco amplo de anticorpos e pessoal treinado confere uma agilidade na feitura do exame sem precedente em nosso meio.

## PRECISÃO & AGILIDADE





# CITO PATOLOGIA GIN & SISTÊMICA

**A** Citopatologia sempre ocupou um lugar especial no Laboratório Citolab.

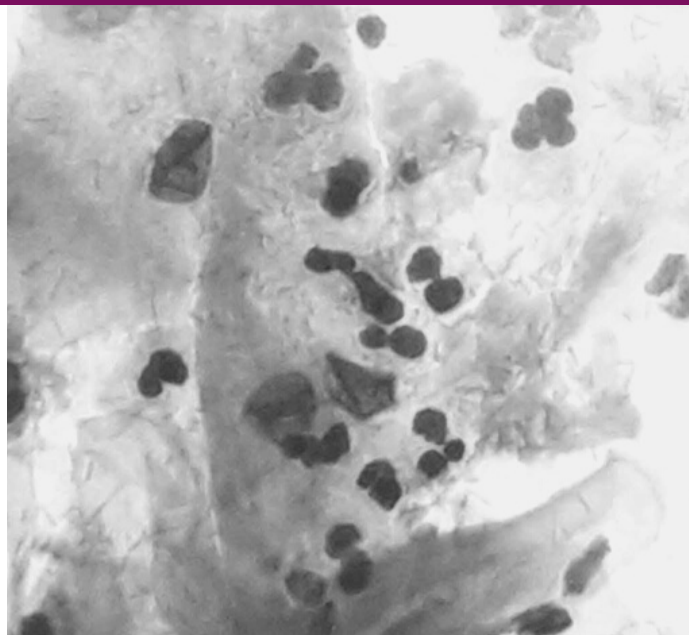
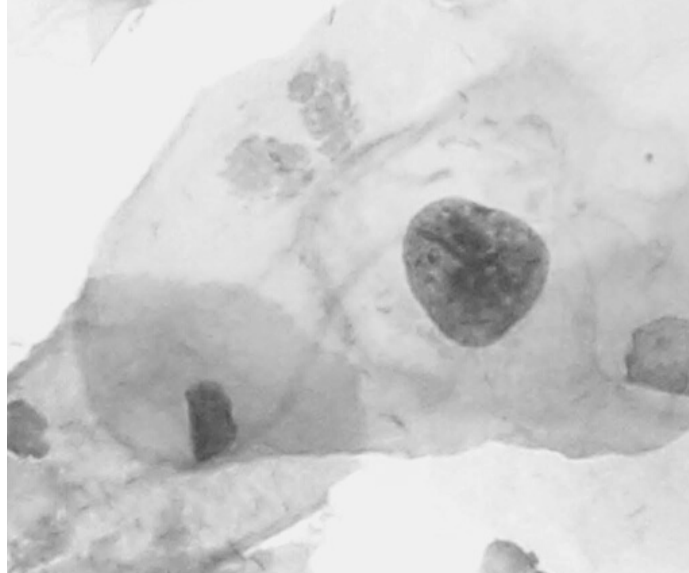
Garantir o melhor atendimento ao cliente deve ser premissa de qualquer empresa, em qualquer situação.

E a valorização de todas as etapas da realização do exame foi a grande responsável por fazer com que o Citolab se destacasse neste segmento.

## CONFIANÇA & TRANQUILIDADE

A começar no atendimento diferenciado:

- Busca periódica e programada das amostras, poupando o paciente de se deslocar ao Laboratório.
- Fornecimento de packs especiais aos consultórios e clínicas garantindo a qualidade do material, 24 horas.



- No preparo técnico de excelência com equipamentos de ponta, insumos testados e validados.
- Fotomicrografias digitais, dos campos diagnósticos, ilustram os casos de anormalidades citológicas.
- Laudos sumarizados em etiquetas auto-adesivas, para prontuários e fichas, acompanham o laudo físico.



# CITO PATOLOGIA GIN & SISTÊMICA

Com o advento da Citologia em meio líquido, técnicas de imunocitoquímica são rotineiras.

- Pesquisa de agentes patógenos por PCR e técnicas moleculares para imunotipagem do HPV de baixo e alto risco. Sondas isoladas ou flow chip.

## EXCELÊNCIA & PRECISÃO

**S**istematicamente casos críticos que necessitam intervenção imediata do médico assistente são sinalizados.

Produtos de punções aspirativas são laudados em prazos mínimos.

- Diagnósticos precisos são elaborados por citotecnologistas certificados pelo INCA - Instituto Nacional do Câncer e médicos citopatologistas experientes qualificados pela Sociedade Brasileira de Citopatologia/AMB.

O comprometimento de longo prazo com os nossos clientes médicos, nossa reputação e a manutenção de uma estrutura organizacional atenta, é o que nos permite entender melhor a necessidade individual de cada um.

Para tanto, mantemos visitação e contato periódico, não temendo inovar e criar soluções.



# AUTÓPSIA

PERINATAL &  
PEDIÁTRICA

**A** principal razão pela qual uma autópsia médica é realizada, é resolver quaisquer questões que uma família, médico ou parte interessada possa ter sobre a natureza da doença ou causa da morte.

A autópsia fornece informações adicionais de saúde pertinentes aos membros sobreviventes de uma família;

## CIÊNCIA & CONHECIMENTO

Como, a detecção de doenças genéticas e hereditárias, doenças contagiosas e outros fatores.

Uma autópsia é um procedimento altamente técnico que envolve anos de experiência e habilidade.

Nossos conhecimentos e recursos podem seguramente auxiliar neste quesito.



Prestamos assistência 24 horas com biocondutores certificados. O traslado é rápido e eficiente; apoio imprescindível aos Hospitais e Maternidades no atendimento às famílias.

Temos estrutura adequada e segura para a execução do procedimento.



# AUTÓPSIA

PERINATAL &  
PEDIÁTRICA

Nos casos de óbito intra-útero / perinatal, o exame da placenta, membranas amnióticas e cordão umbilical é feito rotineiramente e acompanha o laudo necroscópico.

Dada a vasta experiência da equipe e alto rigor técnico em cada etapa do processo os casos submetidos tem alto índice de resolutividade.

## PERÍCIA & TÉCNICA

Utilizar os serviços do Núcleo de Autópsia do Citolab, é a certeza de segurança, privacidade e o melhor atendimento aos seus pacientes ou familiares.

**O** Núcleo de Autópsia do Citolab é composto por médicos patologistas experientes e médicos peritos legistas, com larga experiência e livro publicado do assunto. (Patologia para Legistas - ISBN 978-85-917617-1-1).

Produzimos laudos necroscópicos completos com registros protocolares macroscópicos e microscópicos dos achados patológicos.

Registros de imagem, ultrassonográfico e diagramas comprobatórios das lesões e afecções, se pertinentes.





# ANÁLISES

## PATOLOGIA AMPLIADA

### Patologia e Citopatologia:

Anatomopatológico /Biópsias /Peças cirúrgicas

Citopatológico cérvico vaginal - meio líquido

- 100% automatizado

Citopatológico cérvico-vaginal convencional.

- Laudos com fotomicrografias de campos diagnósticos

- Laudos sumarizados para prontuários

Citologia Hormonal Seriada /Urocitograma

Citopatológico de líquidos e secreções

Punção aspirativa por agulha fina - PAAF

Exame Imuno-histoquímico / Imuno-citoquímico: em 48/72h

- Anticorpos isolados

- Paineis diagnósticos

- Paineis prognósticos

- Painel de próstata

- Painel de mama

- Painel para Melanoma

- Painel para Linfoma

Imunofluorescência Direta

- Bacterioscopia sob imersão oleosa

- Autópsia de feto/recém-nato e exame da placenta.

- Autópsia pediátrica.

**O** Laboratório Citolab realiza controle interno rigoroso da qualidade dos seus processos técnicos e submete-se a avaliações de qualidade externa promovidas pela Sociedade Brasileira de Patologia, Sociedade Brasileira de Citopatologia e Ensaio de Proficiência Controllab.

O Citolab é credenciado por mais de 80 seguradoras de saúde e oferece condições especiais para não conveniados.

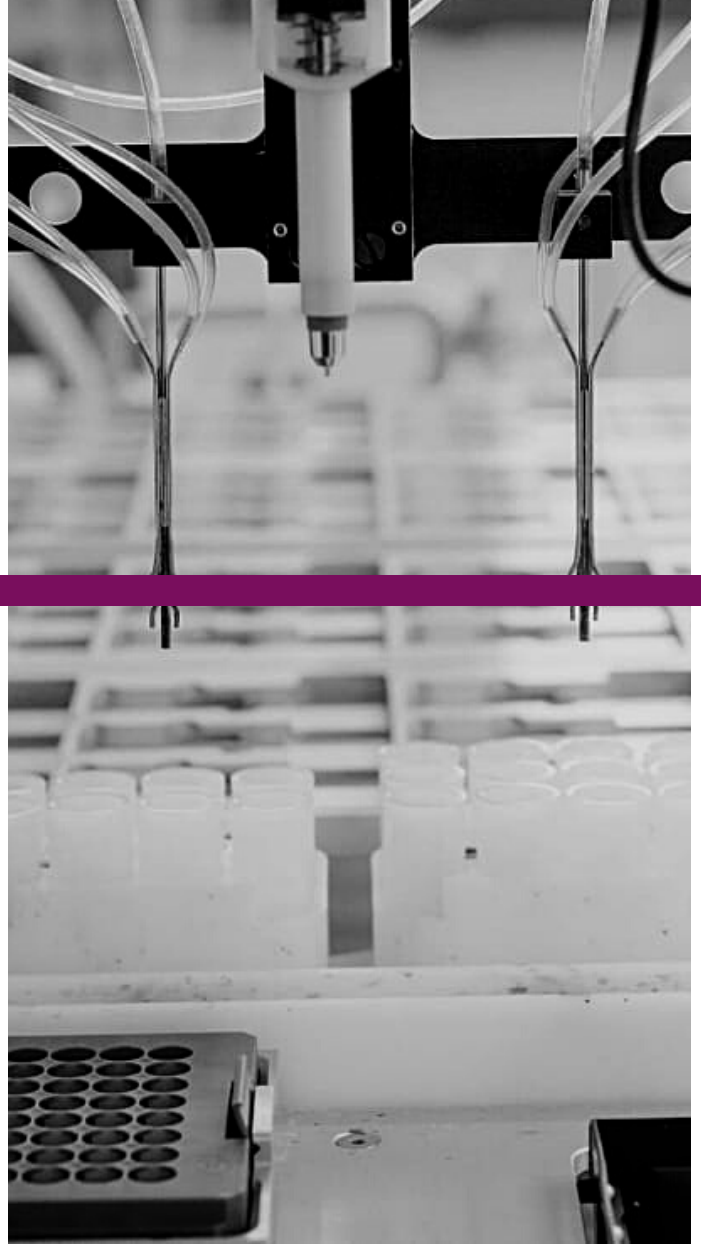
# ANÁLISES ESPECIAIS

## **G**inecopatologia:

- Genotipagem flow chip de HPV, baixo e alto risco - 35 subtipos;
- HPV alto risco com genotipagem 16 e 18
- Pesquisa de HPV, sonda para baixo e alto risco;
- Painel DST/DSI, pré implante de DIU com pesquisa de 6 patógenos;
- Perfil da Trombofilia - Fator V de Leiden + mutação da Protrombina;
- Painel de Candidas;
- Painel de vaginose bacteriana;
- Painel para úlceras vulvovaginais.

## **U**ropatologia:

- Painel DST/DSI e uretrite, com pesquisa de 7 patógenos;
- PHI- Saúde prostática;
- Genotipagem flow chip de HPV, baixo e alto risco - 35 subtipos;
- HPV alto risco com genotipagem 16 e 18
- Pesquisa de HPV, sonda para baixo e alto risco.



## **D**ermatopatologia:

- Índice de Uguen
- Testes imunoquímicos, Fite Faraco, Vermelho Congo, Grocott, Azul da Prússia, Tricrômico, Gomori, entre outros.

## **P**ersonalizados:

- Testes toxicológicos em queratina (amostras de cabelo) para CNH/CLT e concursos.

# CONTATO

## COMERCIAL

O Laboratório Citolab é singular na sua capacidade de prover soluções em serviços de Patologia moderna, de forma integrada, com qualidade e agilidade.

Nossa metodologia de serviço contempla trabalhar lado a lado com o parceiro atento as suas necessidades.

Assim, o Citolab se torna uma empresa diferenciada em seu ramo, pois assume e assegura junto a seus clientes a qualidade que lhe é tradicional em prazos mínimos, aliada a facilidades logísticas.

Responsável técnico: Dra. Mara Segalla  
CRM PR 10183 - RQE 2459/450 - RQE 2590  
marasegalla@citolab.com.br


Diretor Administrativo: Jonatas Davis de Paula  
gerencia@citolab.com.br

Representante comercial: Debora Sicuro  
debora@citolab.com.br

SAC: 41 99700 9909



 <http://www.citolab.com.br>

 e-mail: [citolab@citolab.com.br](mailto:citolab@citolab.com.br)

 @citolablaboratorio

 citolablaboratorio

 @Citolab

 CITOLAB LABORATORIO

 41 99602 5926



